



Bwnrs.: 1-8-23(V1s sp)-40  
Type V1s

VOORGEVEL



Bwnrs.: 1-8-23(V1s sp)-40  
Type V1s

RECHTERGEVEL



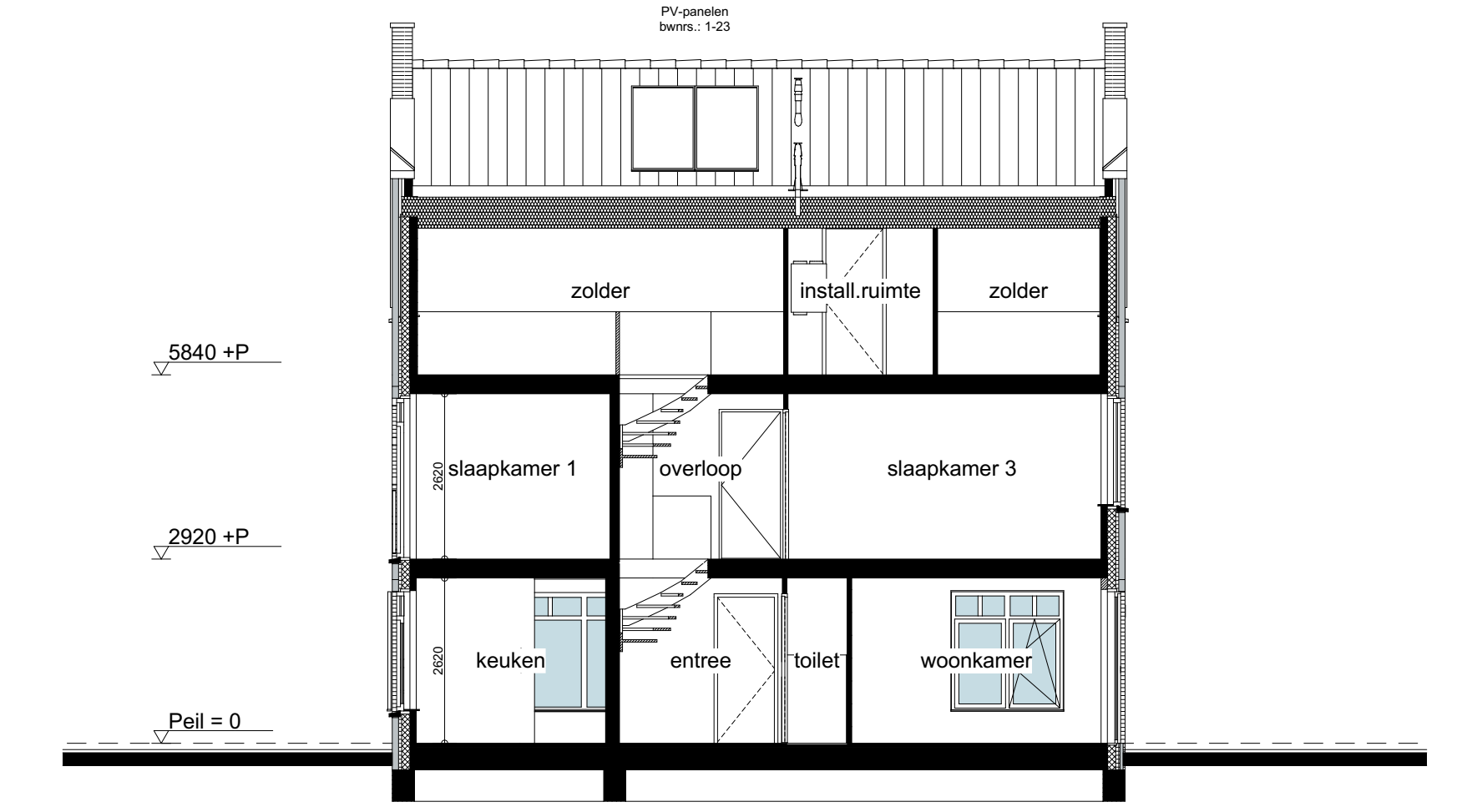
Bwnrs.: 1-8-23(V1s sp)-40  
Type V1s

ACHTERGEVEL

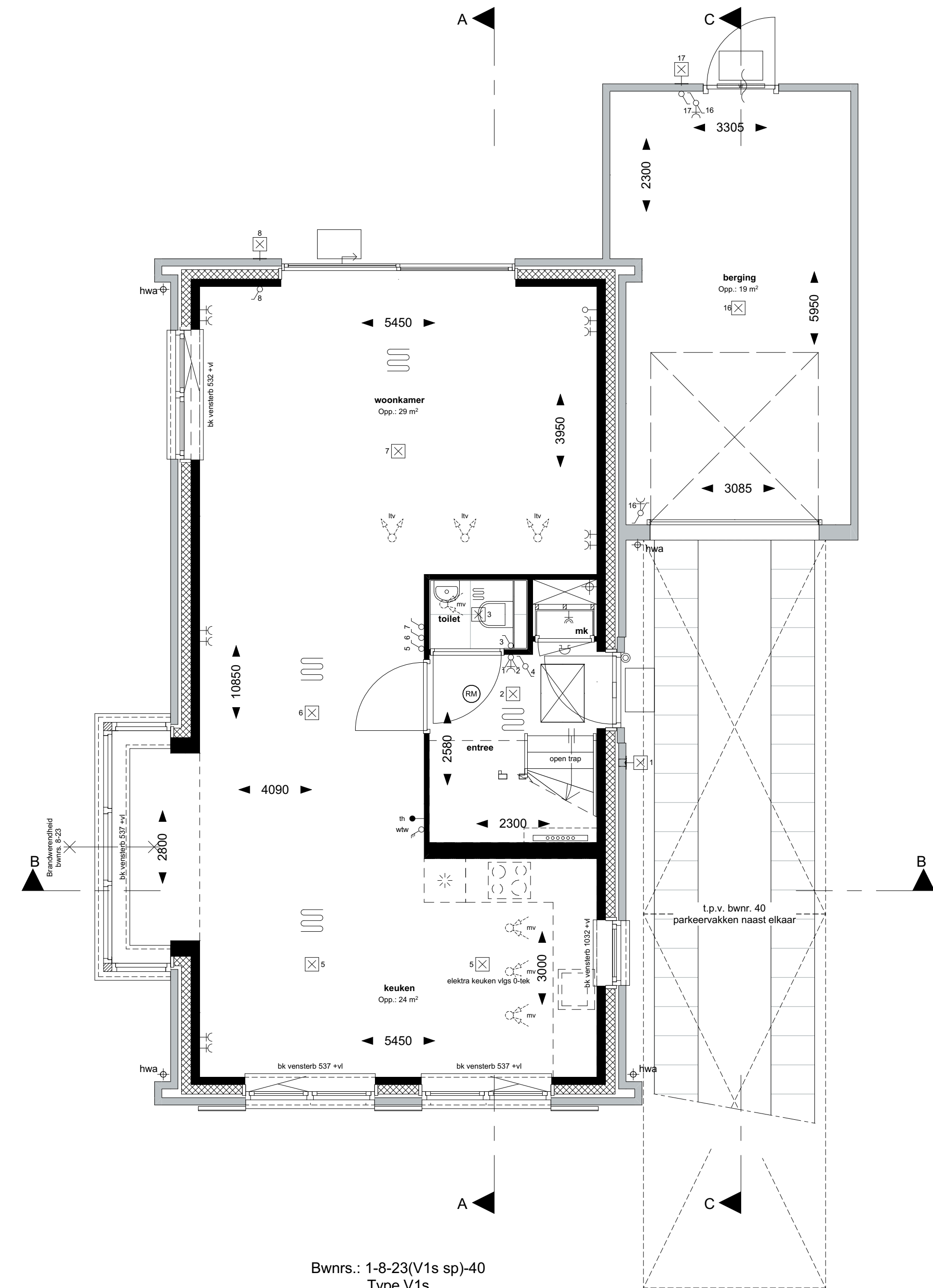


Bwnrs.: 1-8-23(V1s sp)-40  
Type V1s

LINKERGEVEL

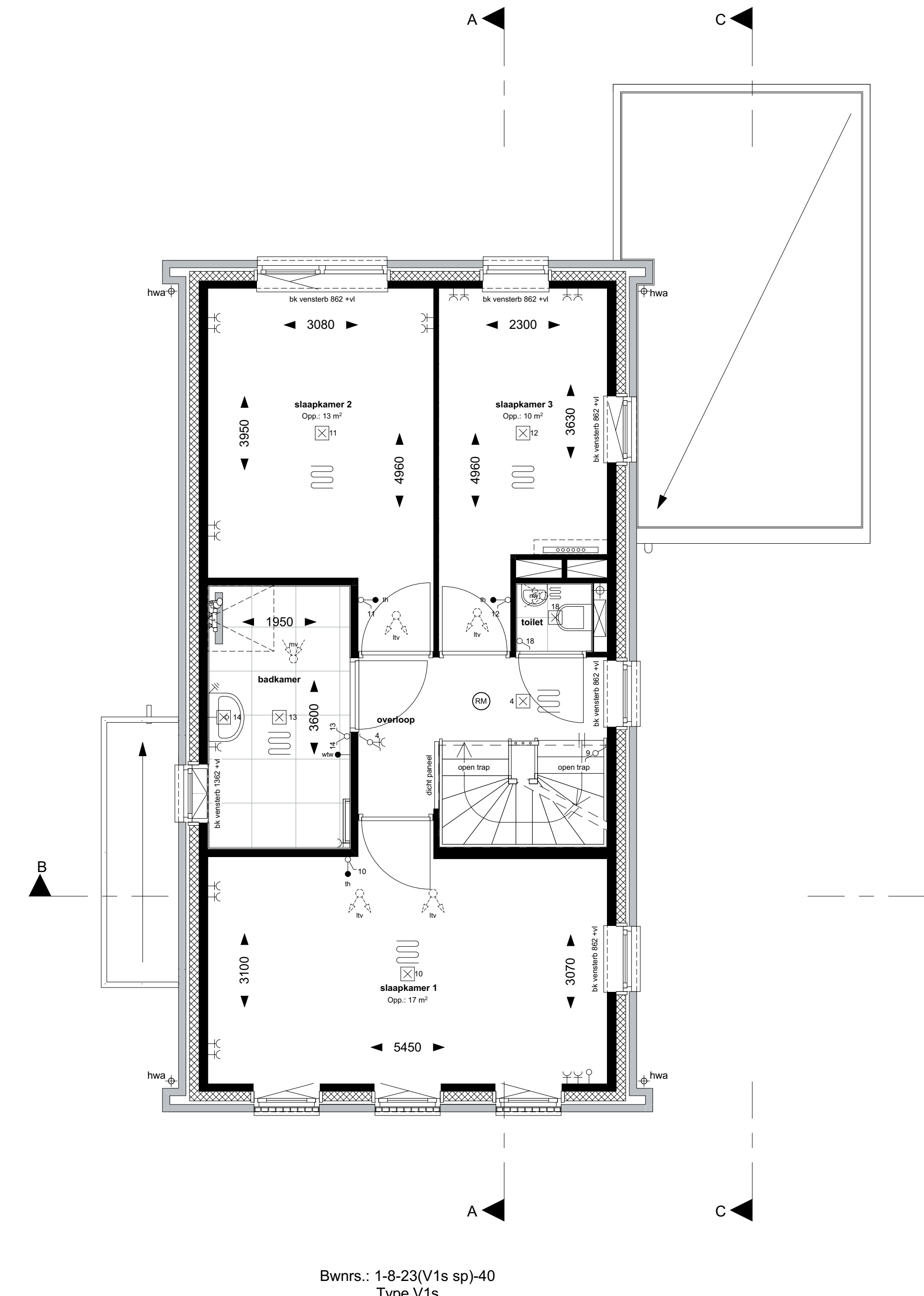


DOORSNEDE A-A



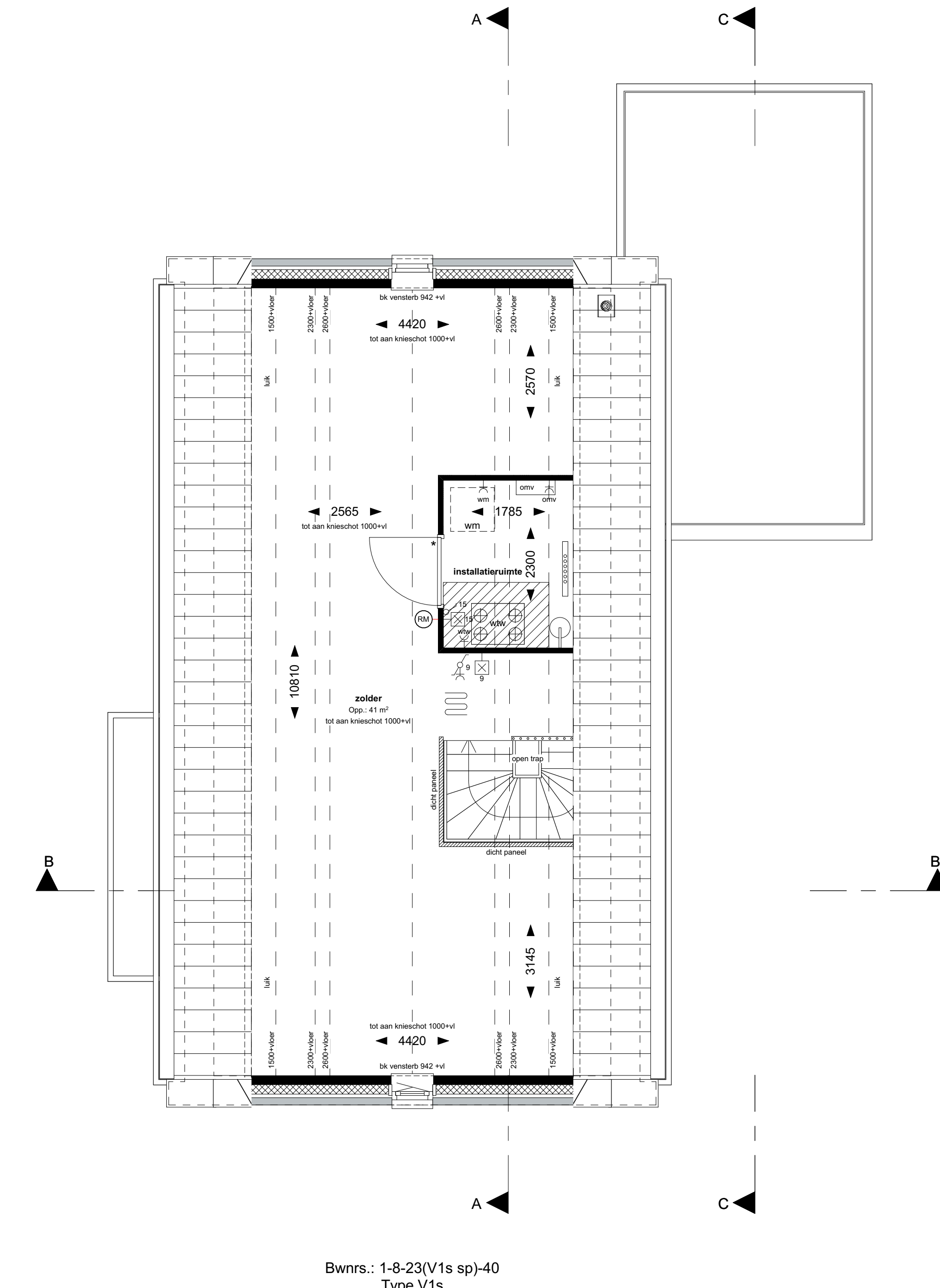
Bwnrs.: 1-8-23(V1s sp)-40  
Type V1s

BEGANE GROND



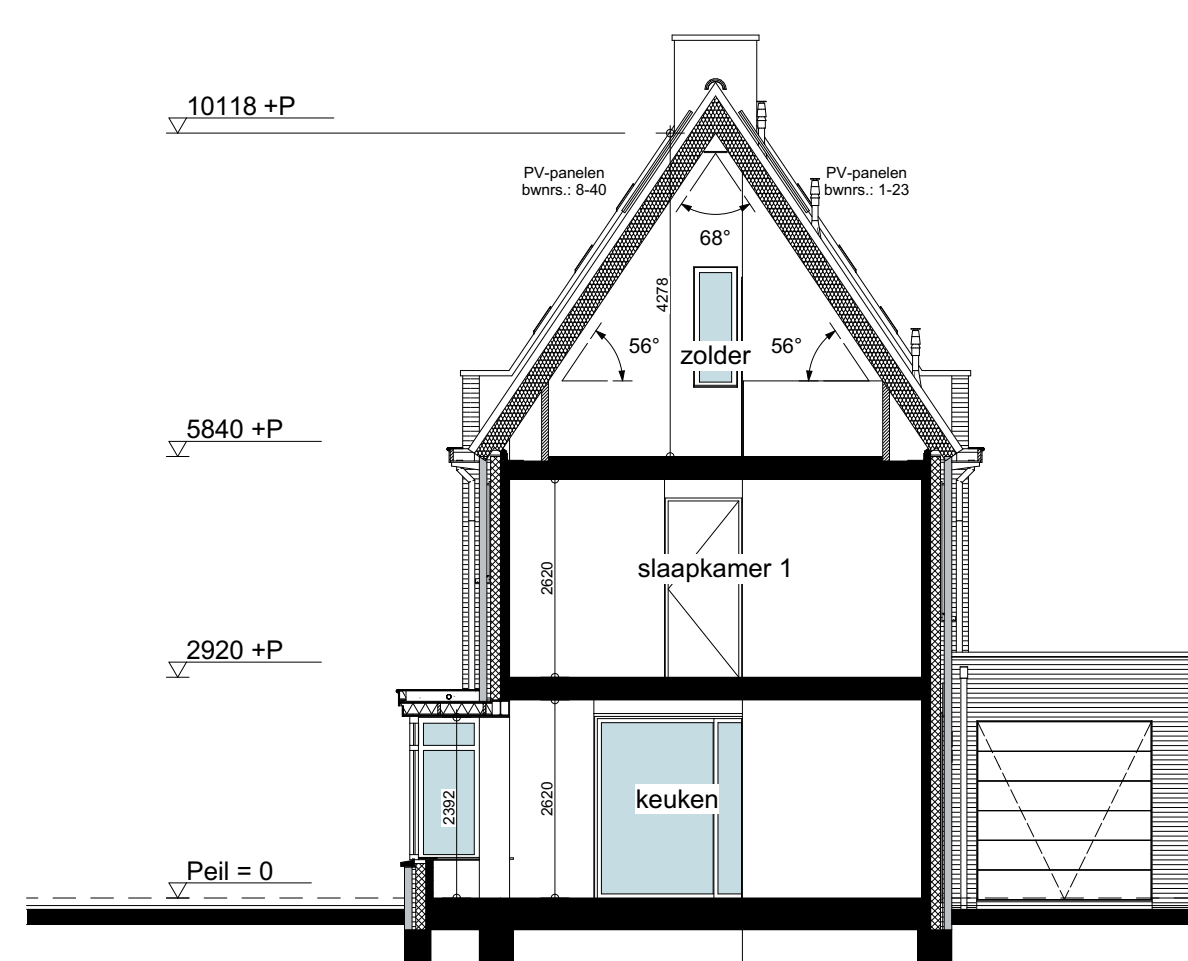
Bwnrs.: 1-8-23(V1s sp)-40  
Type V1s

1e VERDIEPING

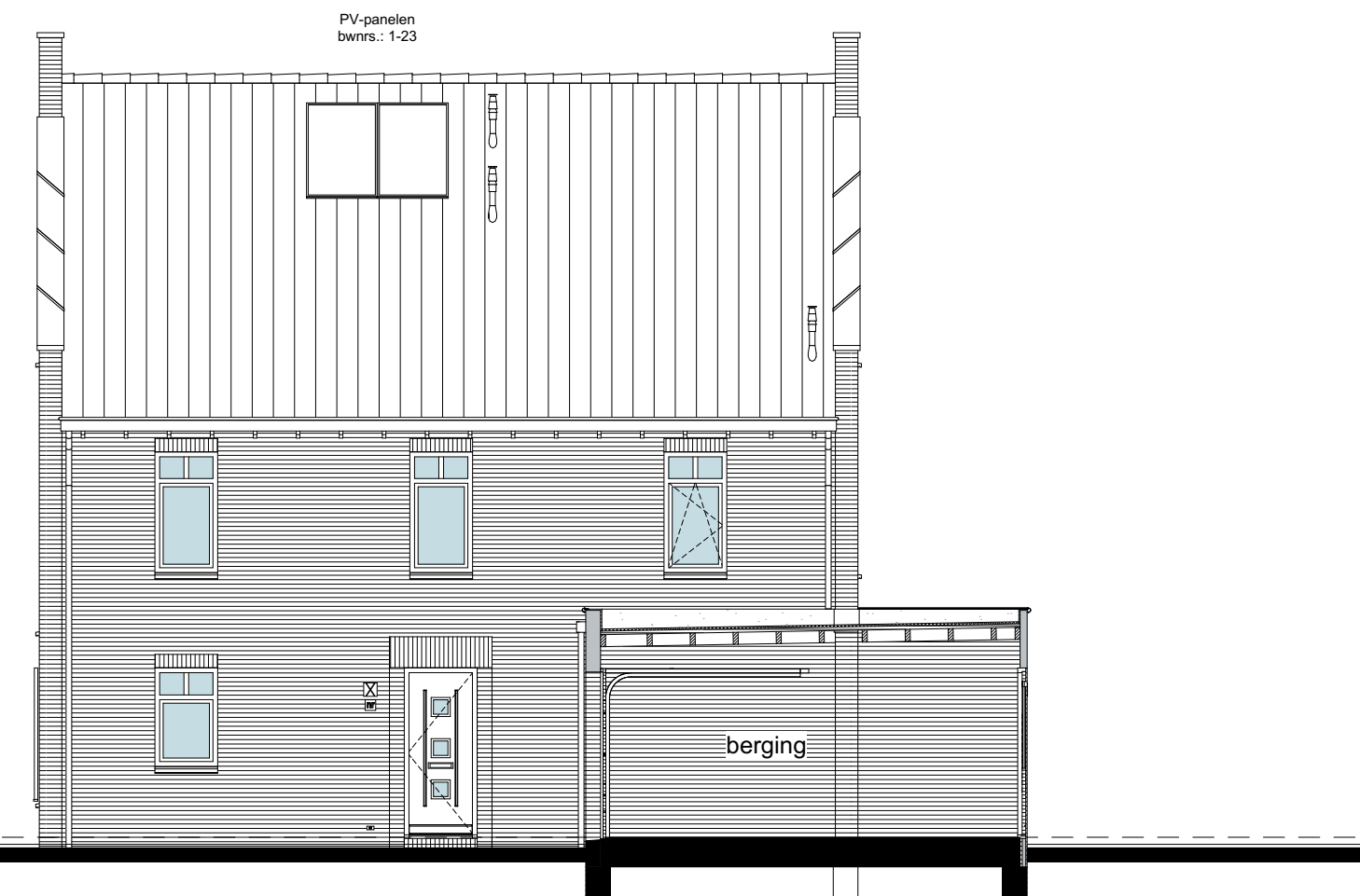


Bwnrs.: 1-8-23(V1s sp)-40  
Type V1s

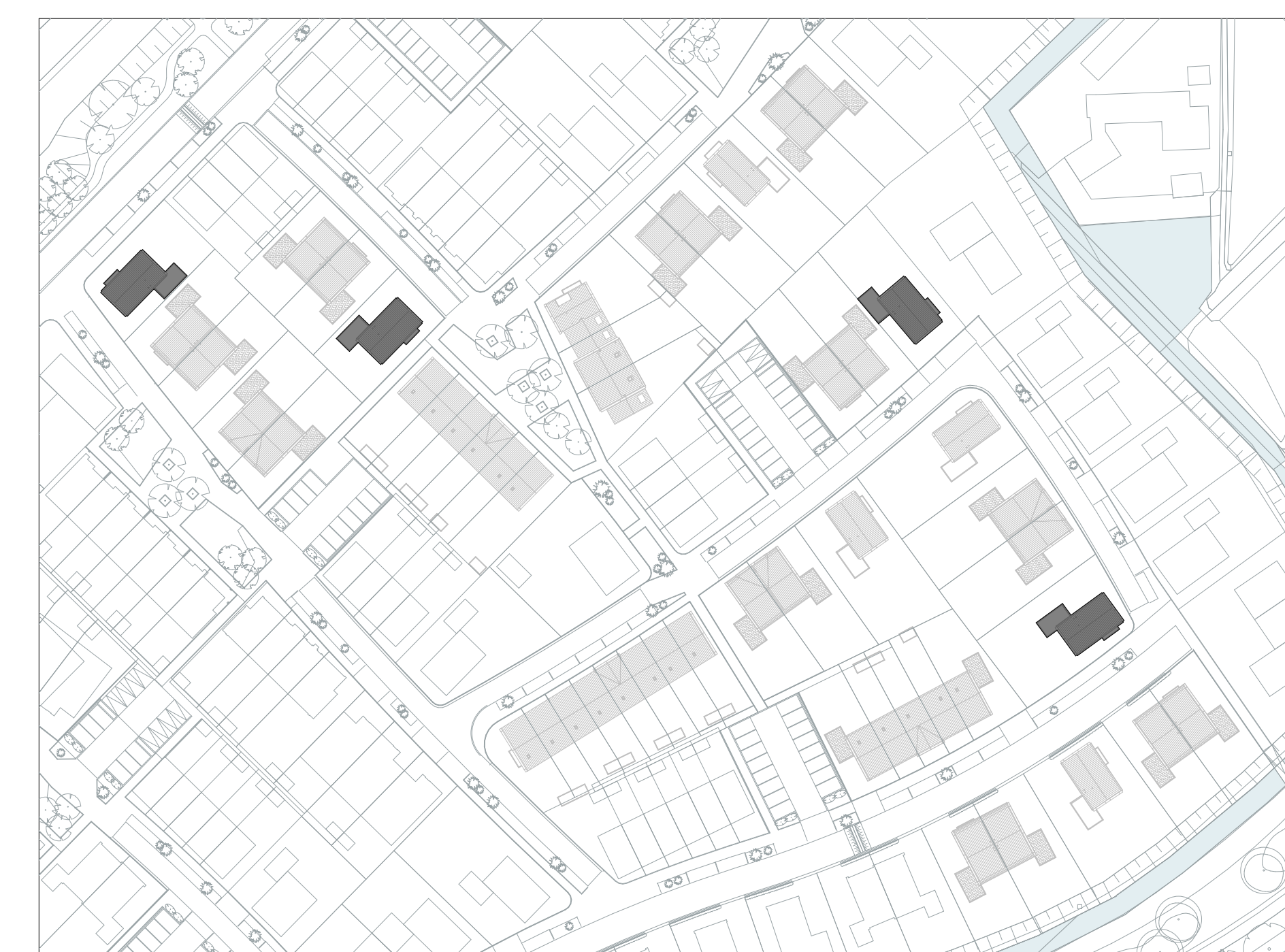
2e VERDIEPING



DOORSNEDE B-B



DOORSNEDE C-C



**Renvooi symbolen**

- opstapplaats wasmachine
- krupstuk (geïsoleerd)
- standleiding rotering
- standleiding mechanische ventilatie
- lichttoevoerpunten mechanische ventilatie (plafond/wand)
- lichtafvoerpunten mechanische ventilatie (plafond/wand)
- ventilatoroester
- verdelers vloerverwarming met omkasting
- ruimte voorzien van vloerverwarming
- verwarming (elektrische radiator)
- mechanische ventilatie unit
- voorzien van warmte terugwinning met benodigde ruimte ledigwerk
- ruimte voorzien van rookmelder (plafond/hok/wand)
- 30 minuten brandwerend
- PV-paneel
- omvormer PV-panelen
- gelepende binnendruktoespan indicatief
- binnendruktoespan worden met sponse daunen uitgevoerd
- expansievat

**Renvooi elektra**

- wandcontactdoos enkel
- wandcontactdoos dubbel
- aansluitpunt los
- aansluitpunt thermostaat (bedraad)
- 3-standen schakelaar t/m mechanische ventilatie
- pulschakelaar t/m mechanische ventilatie
- lichtpunt plafond
- lichtpunt wand
- schakelaar enkel
- schakelaar wissel
- schel
- beldrukker
- aarding
- omvormer
- w/w-unit

**Plattegronden, gevels en doorsneden**  
Vrijstaande woning bwnrs 1-8-23 (gesp)-40

WERKNUMMER	BLAD
19976	VK-02
PROJECT	
Nieuwoudouwe 50 woningen Hendriqsje Volgerlanden te H.I. Amstacht	
OPDRACHTGEVER	
Gebroeders Blokland	
Moerbeil 5, 3371 NZ Hardinxveld-Giessendam	
+31 (0)184 620 888, info@gebroedersblokland.nl	
ONDERDEEL	DATUM
Contractteken	10-03-2021
TEKENAAR	11-03-2021
DVC	26-03-2021
	20-04-2021
FORMAAT	23-04-2021
A0	
SCHAAL	1:100, 1:50